

# Sposoby badania grupy

Psychologia społeczna

Błażej Karwat  
socjolog

# Grupa społeczna

- względnie trwała zbiorowość
- posiada wewnętrzną organizację
- co najmniej dwóch członków

# Elementy składowe grupy społecznej

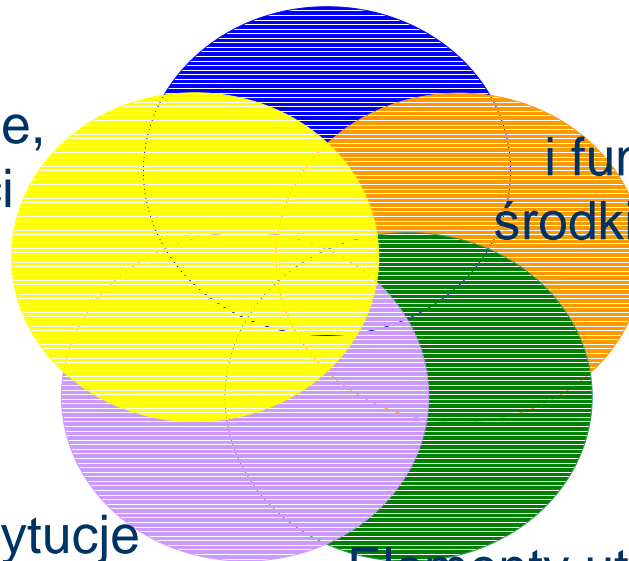
Członkowie, ich cechy, zasady określające  
identyczność grupy i ciągłość jej trwania

Elementy materialne,  
symbole, wartości

Zadania grupy  
i funkcje jej członków oraz  
środki służące do ich realizacji

Środki i instytucje  
regulujące styczności,  
wzajemne oddziaływania

Elementy utrzymujące spójność  
wewnętrzną tzn. system kontroli



# Typy grup

- grupy pierwotne i wtórne
- grupy formalna i nieformalne
- grupy duże i małe
- grupy otwarte i zamknięte
- grupa odniesienia
- grupy innego typu np. rówieśnicza, terapeutyczna, rasowa

# Sposoby czyli metody i techniki

- Metody w szerokim znaczeniu pozwalają ogólnie określić charakter i zakres danych badań
- Metody w wąskim znaczeniu to sposoby rozstrzygania różnych konkretnych zagadnień związanych z realizacją badań poprzez przyjętą metodę

# METODY

- metoda historyczno-porównawcza
- metoda monograficzna
- metoda dokumentów osobistych
- metoda dialektyczna
- metoda indukcyjna
- metoda introspekcji

# TECHNIKI (czynności badawcze)

- obserwacja
- wywiad
- skalowanie
- analizowanie



# Techniki

- Mówiąc o technikach badawczych mamy na myśli zespół czynności związanych z różnymi sposobami przygotowywania i przeprowadzania badań społecznych



# OBSERWACJA



- „...obserwowanie to postrzeganie planowe. Gdy zauważyłem coś niechcący, postrzegłem tylko; gdy wypatrywałem by zauważyć, zaobserwowałem”

*T. Kotarbiński*

# Obserwacja jako technika badawcza

- premedytacja
- planowość
- celowość
- aktywność
- systematyczność

# Rodzaje obserwacji

- bezpośrednia (w tym tzw. uczestnicząca) i pośrednia
- kontrolowana (skategoryzowana) prowadzona w oparciu o np. kwestionariusze i niekontrolowana czyli mająca charakter żywiłowy
- jawna i ukryta

# Wywiad

- rozmowa kierowana
- występuje prowadzący wywiad i respondent
- badający dąży do uzyskania konkretnych, interesujących go informacji
- jest procesem oddziaływania na respondenta, za pośrednictwem zadawanych pytań badacz stara się skłonić go do udzielenia odpowiedzi

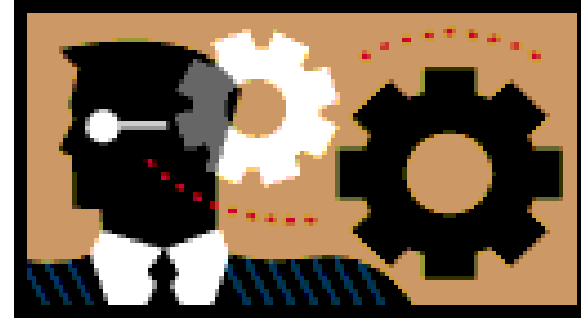
# Typy wywiadu

- ustne i pisemne
- skategoryzowane i nieskategoryzowane
- jawne i ukryte
- indywidualne i zbiorowe
- panelowe

## Wywiad panelowy występuje w dwóch formach

- kilku badających zadaje pytania jednemu respondentowi podczas co najmniej dwóch spotkań, odbywających się po przerwie
- jeden badacz zajmuje się kilkoma respondentami
- celem tego typu wywiadu jest stwierdzenie zmian, jakie zachodzą po pewnym czasie pod wpływem określonych czynników

# Prowadzący wywiad



- zadaje pytania i zapisuje udzielone odpowiedzi
- uważnie słucha i interpretuje znaczenie odpowiedzi, biorąc pod uwagę ogólne cele
- powinien być zdolny do mówienia, słuchania i myślenia jednocześnie
- kontroluje przebieg rozmowy

# Propozycja Johna i Lyn Lofland

Przeprowadzając wywiad przedstawiaj siebie jako kogoś, kto nie rozumie sytuacji w jakiej się znalazł, i wymaga pomocy, aby uchwycić najprostsze i oczywiste jej aspekty.



# ETAPY PROWADZENIA WYWIADU

1. Określenie celu
2. Planowanie procesu - w jaki sposób chcesz osiągnąć cel?
3. Przeprowadzenie wywiadu
4. Transkrypcja
5. Analiza
6. Weryfikacja (sprawdź trafność i rzetelność)
7. Raport

# Socjometria

- w 1934 roku powołał ją do życia Jacob Moreno wydając książkę „Who Shall Survive”
- techniki i metody służące do badania małych grup społecznych, pomiaru niektórych postaw i zachowań ich członków
- służy do określania stosunków panujących w danej grupie

# Jacob Levy Moreno (1889-1974)



- amerykański socjolog i psychiatra pochodzenia rumuńskiego
- prekursor i twórca socjometrii i psychodramy
- pionier psychoterapii grupowej

## Test socjometryczny pozwala na rozpoznanie:

- stosunków sympatii i antypatii

*Kogo spośród kolegów i koleżanek w swojej klasie lubisz najbardziej?*

- subiektywnych preferencji w sferze interakcji

*Z kim chciałbyś siedzieć w jednej ławce?*

- rzeczywistych interakcji

*Z kim najczęściej chodzisz do bufetu?*

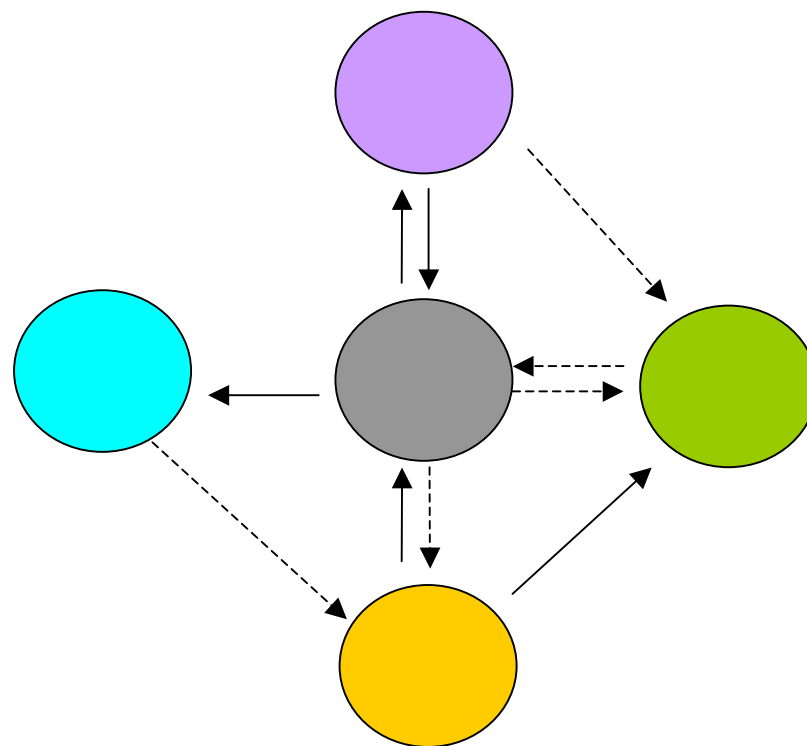
# Socjometria

- może służyć do badania grup od kilku osób do kilkudziesięciu
- te niezwykle krótkie badania mogą być prowadzone pojedynczo lub zbiorowo
- jest praktycznie pozbawiona ograniczeń wiekowych (poczynając od wieku przedszkolnego)

# Kryteria socjometryczne

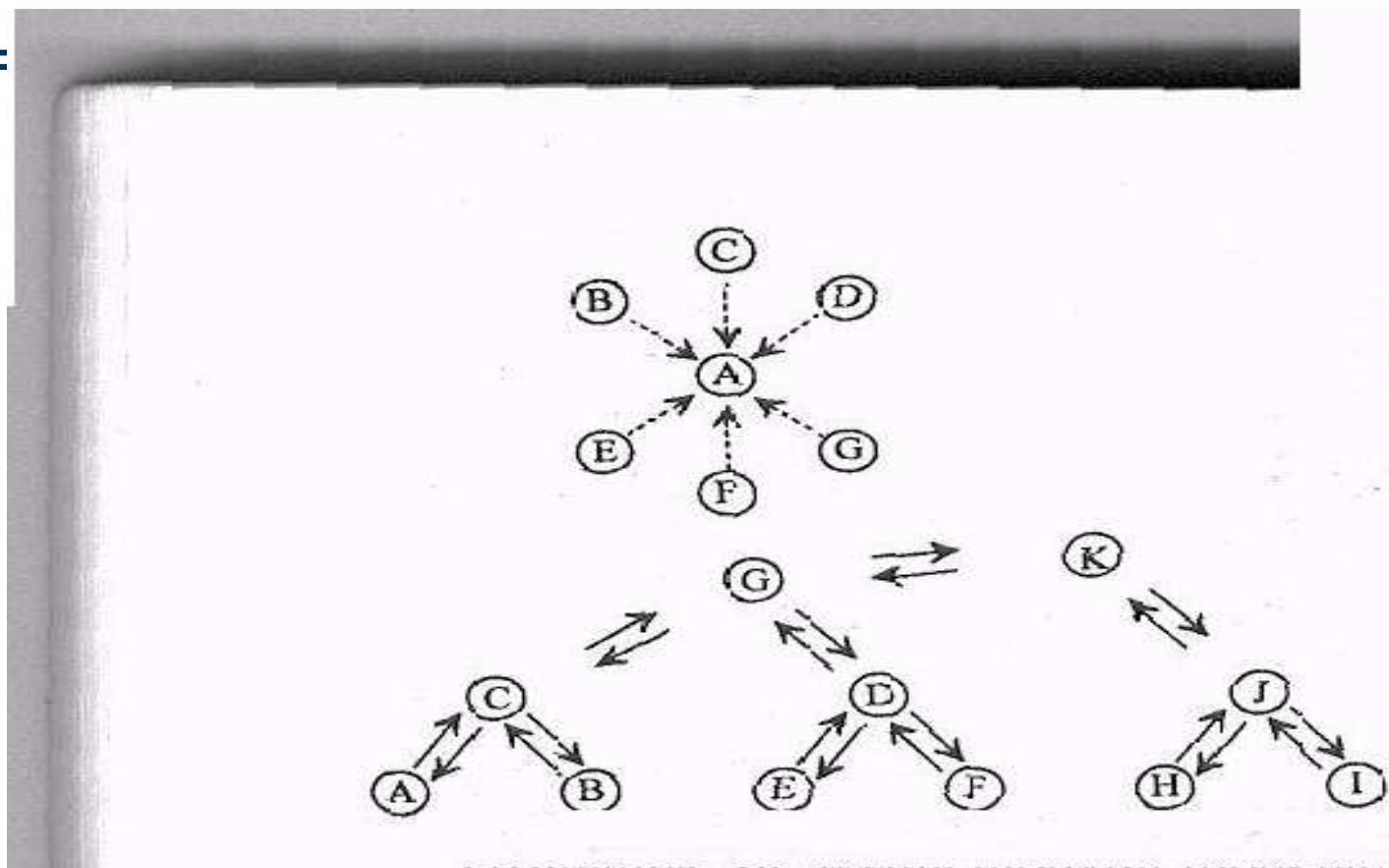
- ogólne i szczegółowe
- silne i słabe
- realne i nierealne
- indywidualne i społeczne
- jednostronne i dwustronne
- pozytywne i negatywne

# Socjogramy



# Socjogramy

- :





# Macierz socjometryczna

162

Socjometria

		Wybierany											
		A		B		C		D		E			
		r	s	r	s	r	s	r	s	r	s		
Wybierający	a			+1		-1		+2		+3			$\Sigma a +$ ; $\Sigma a -$
	b				+1		-1		+3		+2		$\Sigma b +$ ; $\Sigma b -$
	B a	+1				-1		+2		-2			
	B b		+1				-1		+2		-2		
	C a	+3		-1				+1		+2			
	C b		+3		-1			+1		+2			
	D a	+2		-1		+3				+1			
	D b		+2		-1		+3				+1		
	E a	+1		-1		+2		+3					
	E b		+2		-1		+3		+3				
		$\Sigma r +$	$\Sigma s +$										
		$\Sigma r -$	$\Sigma s -$										

Objasnienie znaków

Wybory i odrzucenia *dokonane przez A* (B, C, D, E) naniesione są w wierszu a; znak „+” oznacza wybór, znak „-” odrzucenie. Liczby oznaczają rangi wyborów i odrzuceń (wybór dokonany w pierwszej kolejności, drugiej... itd.). Wybory i odrzucenia *oczekiwane przez A* (B, C, D, E) naniesione są w wierszu b. Wybory i odrzucenia *uzyskane przez A* (B, C, D, E) naniesione są w kolumnie r, wybory i odrzucenia, które *uzyskał* w kolumnie s.

# Zastosowanie socjometrii

- *identyfikacja jednostek wymagających szczególnej uwagi*
- *identyfikacja i selekcjonowanie osób pełniących określone role w grupie np. przywódców*
- *badanie wewnętrznej struktury (ilość podgrup i ich skład osobowy, powiązania)*

# Zastosowania socjometrii

- *klasyfikowanie w różnych kategoriach np. osoby izolowane, gwiazdy*
- *zbieranie danych pomocniczych np. badanie spostrzegania własnej roli, wpływu na inne jednostki*
- *porównywanie osób i podgrup*
- *określanie zmian zachodzących w czasie (zmian struktury, relacji)*

# Badania fokusowe

- Focus
- Grupy fokusowe
- Zogniskowany wywiad grupowy

# Robert Merton (1910-2003)



- amerykański socjolog, przedstawiciel funkcjonalizmu
- jest zaliczany do jednych z głównych twórców kryminologii
- razem z Paulem Lazarsfeldem poważnie przyczynił się do rozwoju współczesnej socjologii empirycznej

# Paul Lazarsfeld (1901-1976)



- socjolog amerykański pochodzenia austriackiego
- dokonał przełomowych badań nad mediami
- obok Mertona uznawany jest za jednego z ojców nowoczesnych empirycznych badań społecznych

# FOCUS

- pierwsza książka pojawiła się w 1956 roku i badania te zniknęły z nauki na 30 lat (Merton, Kendall, Fiske)
- metody tej zaczęto nauczać na uniwersytetach w latach 80-tych
- w Polsce focus pojawił się w 1989 roku i został zastosowany dla potrzeb Radia Wolna Europa

# Zogniskowany wywiad grupowy

- nieformalna dyskusja wśród wybranych osób na określony temat, odwołująca się do konkretnych sytuacji znanych tym osobom





## **ZOZNISKOWANY**

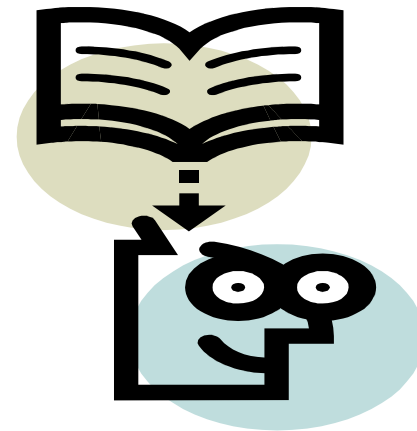
**czyli ograniczający się do penetracji  
jednego konkretnego tematu**

- skoncentrowany
- skupiony

# Zogniskowany wywiad grupowy

- dyskusja w nieformalnej grupie
- „dyskusja sterowana”
- grupa 6 – 12 osób
- ściśle określony temat
- dobór na podstawie kryterium społeczno-demograficznego

**Grupy focusowe są doskonałym narzędziem do tworzenia pytań kwestionariuszowych do późniejszych badań sondażowych**



# Bibliografia

- Babbie E. (2005). *Badania społeczne w praktyce*. Warszawa: Wydawnictwo Naukowe PWN.
- Goodman N. (1997). *Wstęp do socjologii*. Poznań: Wydawnictwo Zysk i Spółka.
- Hammersley M., Atkinson P. (2000). *Metody badań terenowych*. Poznań: Wydawnictwo Zysk i Spółka.
- Olechnicki K., Załęcki P. (1997). *Słownik socjologiczny*. Toruń: Grafitti BC
- Szczepański J. (1970). *Elementarne pojęcia socjologii*. Warszawa: PWN.
- Sztumski J. (1999). *Wstęp do metod i technik badań społecznych*. Katowice: „Śląsk” Sp. z o.o. Wydawnictwo Naukowe.

**Krótko, zwięźle i na temat...**

**Dziękuję za uwagę!**

